

TH SCHEURHERSTEL SYSTEEM

Beschrijving

Het scheurherstel systeem van Thor Helical is een gecertificeerd systeem, dat is opgebouwd uit 2 componenten. De TH heliforce bar in combinatie met TH WHO60 mortel. De producten zijn speciaal op elkaar afgestemd, om als systeem te voldoen.

De TH Heliforce bar is verkrijgbaar in diverse diameters en in lengtes van 1, en 7 meter.

WHO60 is een thixotrofische, krimpvrije mortel gebaseerd op basis van cement met polymeer toevoeging en is speciaal samengesteld voor de binding met de TH heliforce bar. De mortel vult de sleuf rondom de Heliforce bar en ontwikkelt kracht die ervoor zorgt dat de TH heliforce bar zelfs onder zware condities niet van zijn positie kan wijken.

Voordelen

Het TH scheurherstel systeem genereert een uitstekende druk en trek kracht om de kwaliteit van de muur structureel te herstellen naar de oorspronkelijke eigenschappen en voorkomt verdere scheurvorming.

Daar waar het TH scheurherstel systeem is toegepast zorgen de herstelde muren er direct voor dat de krachten evenredig worden verspreid.

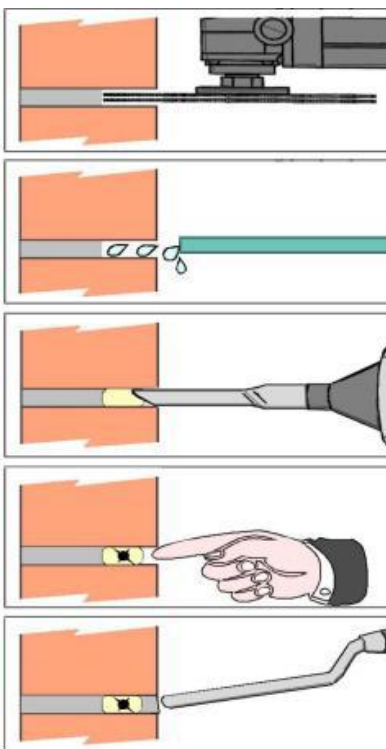
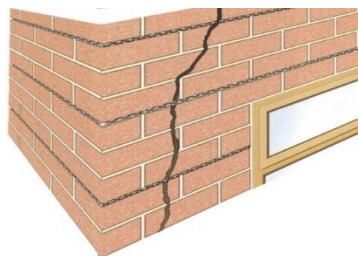


(artikel: Prof. scheurherstel-set)

Eigenschap

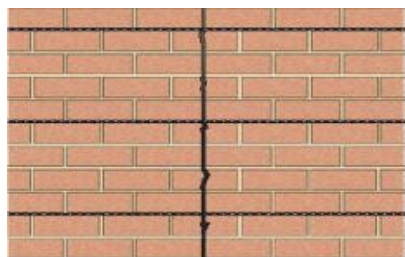
De kwaliteiten van het scheurherstel systeem zijn de directe werking in het opvangen van spanning en krachten waardoor verdere problematiek voorkomen wordt.

Thor Helical scheurherstel systeem is door zijn sterkte en flexibiliteit het meest betrouwbare systeem dat verkrijgbaar is voor het herstel van scheuren.



Verwerking

1. Slijp een sleuf met een diepte van 40mm in de lintvoeg met aan beide zijde van de scheur een lengte van 500mm.
2. Verwijder alle puinresten uit de sleuf en spoel grondig met water.
3. Plaats de WHO60 mortel met de verwerkingspomp achter in de sleuf en vul deze evenredig voor circa twee derde.
4. Plaats de Thor Helical Heliforce bar in de kern van de aangebrachte mortel. Daar waar nodig breng je extra WHO60 aan en strijk vervolgens de WHO60 af.
5. Laat de WHO60 ca. 75 minuten uitharden en herstel gescheurde stenen met Thor Helical restauratiemortel in kleur en voeg de sleuf dicht in wenselijke kleur.



500mm

500mm

Productspecificatie

Thor Helical Heliforce bar

Materiaal: roestvrij staal - (304)

Uiterste trekkracht: = 1050-1200 N/mm²

Ø5mm Nom. CSA = 6 mm²

Ø6mm Nom. CSA = 7 mm²

Ø7mm Nom. CSA = 9 mm²

Ø8mm Nom. CSA = 12 mm²

Ø9mm Nom. CSA = 15 mm²

WHO60 met 28 dagen bij 20°C

Druk kracht: = 55 N/mm²

Trek kracht: = 5 N/mm²

Buig kracht: = 12 N/mm²

Richtlijn scheurherstel

Tolerantie = + 5 mm / - 0 mm

Diepte van

Metselwerk	Sleuf	WHO60 Mortel	
		Heliforce bar	Heliforce bar
102 mm	45 mm	30 mm	20 mm
215 mm	55 mm	40 mm	30 mm

Thor Helical Benelux
Hoge Rijdijk 207
2382 AL Zoeterwoude
tel +31-(0)88-0129500