

TH 12MM MUURANKERS

Beschrijving

De Thor Helical 12mm muuranker is een spiraalvormig RVS 316 kwaliteit muuranker waarmee gebroken bouwmuren of deels los zittende funderingen verbonden kunnen worden. Tevens zijn ze juist toepasbaar in monumentale gebouwen waar mortels of chemie niet gewenst zijn. De ankers zijn ontworpen om met evenredige snijlijn te verankeren, het anker baant zich een natuurlijke weg in de meeste gevelmaterialen, De TH 12mm muuranker wordt door een SDS tool op hamerslag in een stofvrij voorgeboord gat gedreven. De montage van het muuranker is snel en eenvoudig. De TH 12mm muurankers zijn in verschillende lengtes verkrijgbaar.

De TH 12mm muuranker heeft een constante kern van 6,08mm, waardoor hij goed is te berekenen voor de constructeurs.

- **Betrouwbaar in alle soorten ondergrond**
- **Robuust en roestvrij**
- **Doorontwikkeld en verbeterd product**
- **Volledig gepatenteerd product**

Voordelen

De mechanische verankering van de 12mm muurankers oefent geen expansieve druk uit, verliest geen grip in de muur en is minder beïnvloedbaar door hoge temperaturen bij brand.

De 12mm muuranker is uitstekend te gebruiken voor o.a. de verbinding van gebroken bouwmuren, maar zeker juist in monumentale panden waarin je niet met diverse mortels of chemie wil werken maar wel stabiliteit wil creëren. Tevens prima voor het versterken van brugbogen, oude kerkgebouwen, bouwmuren en togen. Dit product is juist geschikt als verticale verankering in metselwerk.

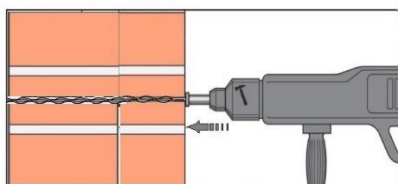
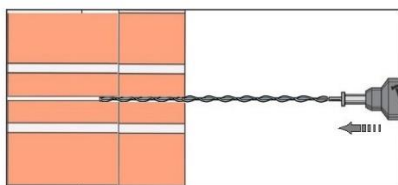
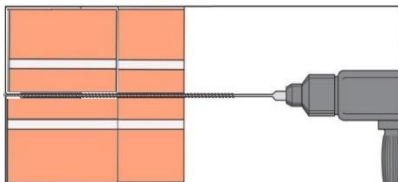
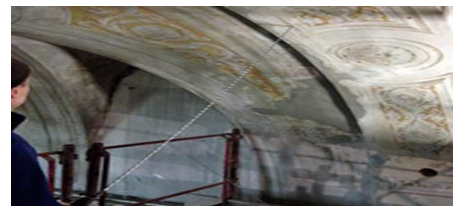
- **Snelle en kosten efficiënte installatie**
- **Toepasbaar in alle weeromstandigheden**
- **Combineert trek- drukkracht met flexibiliteit**
- **Stabiel, betrouwbaar en onopvallend in de gevel**
- **Verbindingen zonder gebruik van mortels of chemie**
- **Juist toepasbaar in monumentale gebouwen**

Eigenschap

De Thor Helical 12mm muurankers zijn geproduceerd met een geavanceerde technologie, waarbij de accuratesse van de spoed nauwkeurig wordt gevolgd.

De geavanceerde spoed van de TH 12mm muuranker (Patent EP1307303) vormt een strakke koppeling binnen de metselwerk wanden van alle metselsubstraten, welke dan hele hoge trekkrachten behalen.

De unieke indrijf achterkant (Patent GB2439633) verzorgt een veilige conform VCA richtlijnen, gecontroleerde werkwijze bij het indrijven van de TH 12mm muuranker, waarbij de bewerker zijn beide handen aan de boormachine kan houden. Dit vereenvoudigt het aanbrengen en elimineert de noodzaak voor het gebruik van de omslachtige telescopische tool.



Verwerking

1. Boor stofvrij een gat met de juiste diameter. Boor het gat 30mm dieper dan de lengte van het anker. Laat de SDS+ boor op hamerslag in het aanwezige substraat boren.
2. Plaats een TH 12mm muuranker in de SDS tool. Stuur de verankering alleen hamerend in de gevel middels een klopper die veilig vastgehouden kan worden met beide handen.
3. Nadat de verankering is aangebracht, vult u het geboorde gat met Thor Helical restauratiemortel in de wenselijke kleur.

Productspecificatie

Product: Thor Helical 12mm muuranker
Lengte (mm): 610, 760 en 910
Materiaal: Roest vrij staal - (316)
Maximale trekkracht: => 32.0kN
Knik/druk sterkte (over 200mm): => 6.2kN
Precisie afwijking anker: < 0.5%
Expansie door het anker: = geen

Materiaal /soortelijke massa	∅ voorboren	diepte in hameren	Trek kracht min. resultaat
kalkzandsteen >3.5N/mm2	8 mm	Anker lengte	≥ 3.5kN
Metselsteen 10N/mm2	≥ / 8mm	Anker lengte	≥ 3.5kN
Metselsteen 40N/mm2	10 mm	Anker lengte	≥ 3.5kN

Thor Helical Benelux
 Hoge Rijndijk 207
 2382 AL Zoeterwoude
 tel +31(0)88-0129500