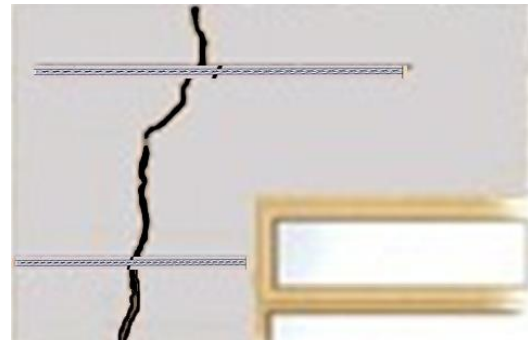


### Scheuren herstellen in een gestuukte spouwmuur d.m.v. Thor Helical Bar scheurherstel systeem

#### Applicatie methode

1. De reparatiemethode laten uitvoeren door deskundige vakmensen, of door Thor Helical erkende applicateurs.
2. Slijp de horizontale sleuven stofvrij uit. Indien mogelijk kan het gebruik van een dubbele slijpschijf praktischer in gebruik zijn.
3. Verwijder al het puin uit het ingeslepen metselwerk alvorens de verankering te plaatsen. Nalatigheid van deze handeling resulteert in gereduceerde effectiviteit van de reparatie.
4. Verwijder het stof door de uitgeslepen sleuf grondig na te spoelen met schoon water. Verzeker u ervan dat de sleuf vochtig is alvorens aan stap zeven te beginnen.
5. Knip indien nodig de TH Heliforce Bar af op benodigde lengte om ervoor te zorgen dat deze in de uitgeslepen sleuf past.
6. Mix de WHO60 mortel aan met beide componenten zoals voorgeschreven in bijgeleverde emmer. Gebruik hierbij een elektrisch aangedreven menger. De mortel dient niet te worden aangemengd met overige (vloei)stoffen.
7. Breng aangemengde WHO60 mortel aan in het Thor Helical verwerkingspomp Orange.
8. Injecteer een laag WHO60 mortel van ca. 10-15mm mortel achterin de uitgeslepen sleuf en druk de TH Heliforce Bar en de mortel stevig aan naar de achterkant van de sleuf met een geschikte voegspijker om een goede dekking rondom de TH Heliforce Bar te krijgen. De TH Heliforce Bar mag niet meer zichtbaar zijn.
9. Injecteer indien nodig nog een laag WHO60 mortel van ca. 10-15mm mortel.
10. Behoud een voegdiepte van 10-15mm voor het nieuwe voegwerk.
11. Smeer de sleuf af met TH restauratiemortel in gewenste kleur.
12. Werk de scheur in het stukwerk weg met soortgelijke specie als in het bestaande stuc werk.



#### Aanbevolen gereedschap

- Gebruik voor het uitzagen van sleuven: Een sleuvenfrees met een stofafzuiging. Haakse slijptollen worden niet aanbevolen als hoofdgereedschap.
- Voor kleine correcties of grotere dieptes die met de sleuvenzaag niet bereikbaar zijn, is het gebruik van een haakse slijptol wel aan te bevelen.
- Voor het uitzagen van een sleuf van meer dan 40 mm diep: tweebledige sleuvenfreesmachine met stofafzuiging.
- Gebruik voor het mengen van de WHO60 mortel een elektrisch aangedreven menger.
- Gebruik voor het injecteren van de WHO60 mortel de TH pointmaster of een Thor Helical verwerkingspomp Orange met het gewenste nozzel. Gebruik voor het plaatsen en afwerken professionele voegspijkers.

#### Algemene opmerkingen

Wanneer applicatie situaties afwijken van dit detail, of indien u gericht advies wenst voor uw specifieke projectomstandigheden, kunt u contact opnemen met:

**THORHELICAL®**

Hoge Rijndijk 207

2382 AL Zoeterwoude

Algemeen +31(0)88-0129550

Sales +31(0)88-0129552

Helpdesk +31(0)88-0129553

E-mail: [info@thorhelical.nl](mailto:info@thorhelical.nl)

Website: [www.thorhelical.nl](http://www.thorhelical.nl)

### Uitvoeringscriteria

Deze vermelde criteria zijn bepalend, tenzij anders vermeld:

- Uitgeslepen voegwerk is tussen 45mm en 70mm diep.
- De TH Heliforce Bar behoren een lengte van 500mm te bereiken aan beide kanten van de scheur. (In zwak metselwerk substraat kan het vereist zijn om meer lengte aan te houden).
- De maximale verticale interval tussen de TH Heliforce Bar mag niet meer zijn dan 450mm.
- Waar een scheur gesitueerd binnen een lengte van 500mm van een hoek of opening, behoort de TH Heliforce Bar minimaal 100mm om de hoek te reiken en/of raakvlak met elk DPC membraan vermijden.
- Bij warme weersomstandigheden heeft het de voorkeur de WHO60 mortel te plaatsen en te mengen in de schaduw om de verwerkingsduur van de gemengde WHO60 mortel te maximaliseren. Bij warme weersomstandigheden is het in bijzonder aangeraden om te controleren of het metselwerk voldoende vochtig is alvorens de WHO60 mortel te injecteren om 'verbranding' van de WHO60 mortel te voorkomen. Het meest praktisch is om de sleuf met water te spoelen vlak voor het injecteren van de WHO60 mortel.
- Gebruik geen WHO60 mortel bij een omgevingstemperatuur onder +4 graden Celsius of een verwachting van opkomende temperaturen onder de +4 graden. In alle situaties dient de voeg voorafgaand van het injecteren goed vochtig te zijn.
- Deze uitvoeringscriteria zijn uitsluitend hoofdrichtlijnen. Thor Helical behoudt zich het recht voor de details aan te passen indien dit noodzakelijk is.

### Wat bieden wij

Onze deskundige medewerkers kunnen:

- U volledige ondersteuning leveren en uitgebreid adviseren over al onze producten, diensten en mogelijkheden in toepassingen
- Begeleiding met technische ondersteuning voor alle herstelwerkzaamheden van gescheurd metselwerk.
- Ondersteuning en voorbereiding van totale reparatievoorstellen voor specifieke situaties door ons netwerk van erkende installateurs en partners
- Ondersteuning voor inventarisatie en uitvoering van projecten in samenwerking met onze erkende installateurs en partners.

TSS  
03